



МОДУЛЬ ТИПОВОЙ
НЕКАПИТАЛЬНЫЙ ОБОРУДОВАННЫЙ

ТН АТОММ СЬЮТ АРКТИК





Общество с ограниченной ответственностью
«ТехноНИКОЛЬ – Строительные Системы»



ПАСПОРТ

МОДУЛЬ ТИПОВОЙ
НЕКАПИТАЛЬНЫЙ ОБОРУДОВАННЫЙ

ТН АТОММ Сьют Арктик

выпускаемый по СТО 72746455-3.13.3-2025



1. ОБЩИЕ СВЕДЕНИЯ

- 1.1. Настоящий модуль автономный типовой оборудованный мобильный ТН АТОММ Сьют Арктик (далее — «ТН АТОММ Сьют Арктик») выпускается на предприятии Изготовителя в соответствии с СТО 72746455-3.13.3-2025 «Модули типовые некапитальные оборудованные. Технические условия».
- 1.2. ТН АТОММ Сьют Арктик представляет собой отдельно располагаемое некапитальное здание, заводского изготовления, выполненное из унифицированных деталей и элементов, оснащённое системами инженерно-технического обеспечения, необходимыми для решения задач комфортного пребывания и отдыха людей.
- 1.3. ТН АТОММ Сьют Арктик может также использоваться в качестве сооружений вспомогательного, общественного или специального назначения.
- 1.4. Эксплуатация ТН АТОММ Сьют Арктик должна осуществляться в соответствии с настоящим паспортом и инструкцией по эксплуатации, входящим в комплект поставки.
- 1.5. Доставка ТН АТОММ Сьют Арктик Покупателю осуществляется в полностью собранном виде, предварительно упакованным и подготовленным к перевозке.
- 1.6. Перевозка ТН АТОММ Сьют Арктик осуществляется на низкорамном полуприцепе (трале), специально подготовленном для перевозки груза с соответствующими габаритами.
- 1.7. Монтаж ТН АТОММ Сьют Арктик осуществляется на заранее подготовленное основание (фундамент).
- 1.8. Проект фундамента для установки ТН АТОММ Сьют Арктик разрабатывается проектной организацией, привлекаемой Покупателем, исходя из геологических условий грунтов в месте его установки на основании Технического задания на проектирование, согласованного Приложением к Договору поставки.
- 1.9. ТН АТОММ Сьют Арктик в базовой комплектации требует подключения к сетям электроснабжения, водоснабжения и водоотведения.
- 1.10. Проект внешних инженерных сетей для подключения ТН АТОММ Сьют Арктик разрабатывается проектной организацией, привлекаемой Покупателем, на основании Технического задания на проектирование, согласованного Приложением к Договору поставки.
- 1.11. Место размещения ТН АТОММ Сьют Арктик должно обеспечивать возможность подъезда крупногабаритной грузовой техники, а также безопасную работу крана.
- 1.12. Для корректного подключения к инженерным сетям и проверки работоспособности систем инженерно-технического обеспечения ТН АТОММ Сьют Арктик, внешний сети должны быть приведены в рабочее состояние к моменту его доставки и монтажа.
- 1.13. Подключение ТН АТОММ Сьют Арктик к внешним инженерным сетям осуществляется через специально предусмотренный конструкцией инженерный отсек, имеющий отдельный вход, расположенный на заднем фасаде и запирающийся на ключ.

2. ТЕХНИЧЕСКИЕ ХАРАКТЕРИСТИКИ

2.1. Общие виды и планировочные решения ТН АТОММ Съют Арктик представлены на рисунке 1.

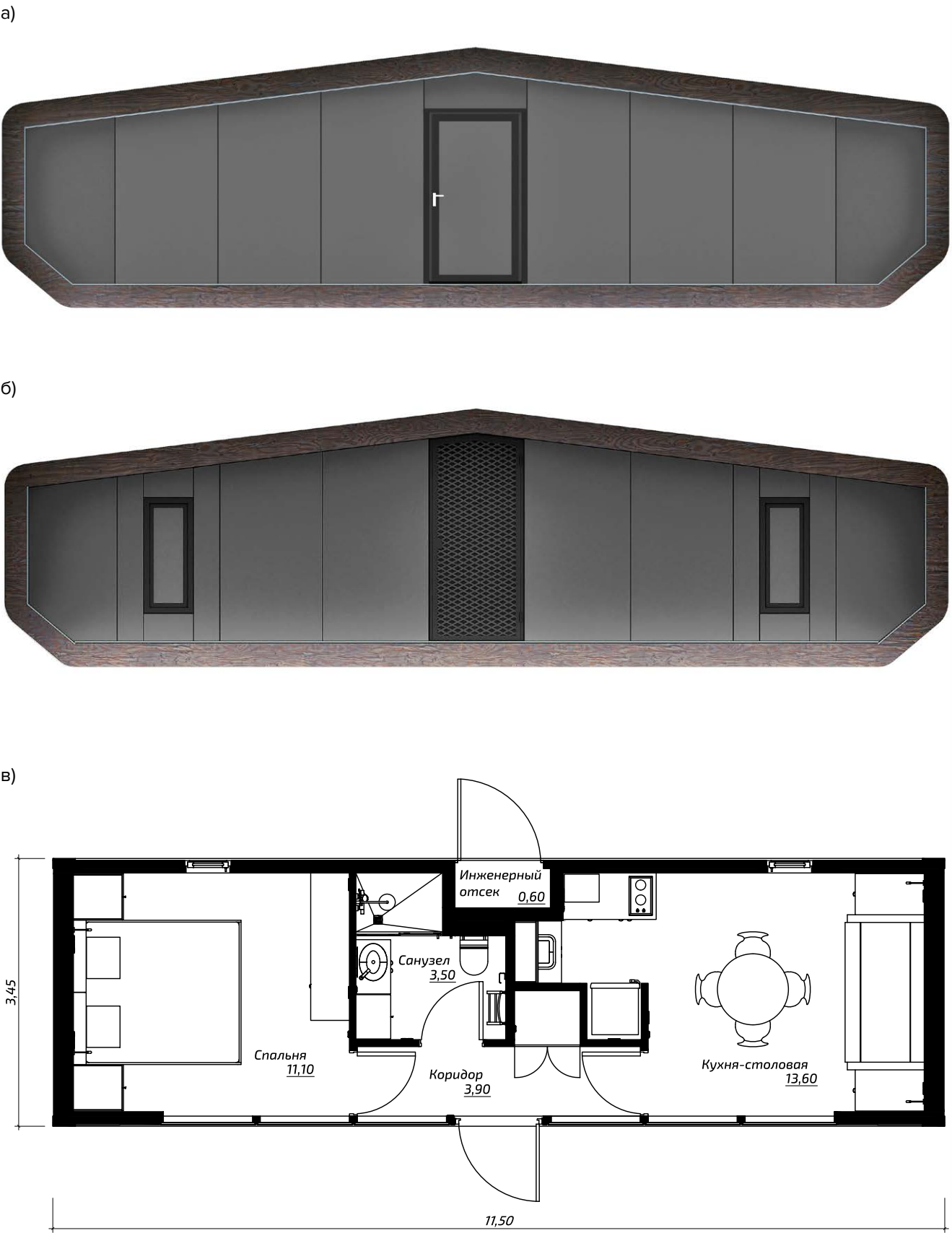


Рисунок 1. Общие виды и планировочные решения ТН АТОММ Съют Арктик:
а) передний фасад; б) задний фасад; в) планировочное решение.

2.2. Основные эксплуатационно-технические характеристики ТН АТОММ Съют Арктик представлены в таблице 1.

Таблица 1.

N°	Наименование показателя	Значение
1.	Габаритные размеры (Д×Ш×В), мм	11500×3450×3150
2.	Площадь застройки, м²	39,7
3.	Площадь помещений, м²	32,8
4.	Строительный объем, м³	109,2
5.	Масса модуля, кг, не более	12000
6.	Параметры сети электроснабжения: ■ номинальное напряжение, В ■ частота, Гц	■ 220±10 % ■ 50±2 %
7.	Уровень ответственности согласно N 384-ФЗ	нормальный
8.	Исполнение в зависимости от климатических условий эксплуатации в соответствии с СП 131.13330	■ С для подрайонов IА, IБ, IВ, IГ; ■ О1 для подрайонов IВ, IIА, IIIА; ■ О2 для подрайонов IIБ, IIВ, IIГ, IIIБ, IIIВ; ■ Ю для района IV
9.	Температура воздуха окружающей среды, °С *	от –55 до +28
10.	Температура воздуха внутри помещения, °С	от +16 до +22
11.	Относительная влажность воздуха окружающей среды, %	более 75
12.	Относительная влажность воздуха внутри помещений, %	от 40 % до 60 %
13.	Нормативное значение веса снегового покрова, кгс/м²	300
14.	Снеговой район согласно СП 20.13330	VI
15.	Нормативное значение распределённых нагрузок на пол, кгс/м²	200
16.	Расчётный срок службы, лет	не менее 25

Примечание. * Окружающая среда должна быть невзрывоопасной, не содержащей токопроводящей пыли, агрессивных газов и паров в концентрациях, разрушающих материалы и изоляцию модуля

3. КОМПЛЕКТАЦИЯ

Комплектация ТН АТОММ Съют Арктик включает в себя:

- несущий каркас из клееного древесины;
- утепление современными теплоизоляционными материалами;
- внешнюю отделку стемалитом;
- кровельное покрытие в виде многослойной битумной черепицы;
- дверной, оконные блоки и витражное остекление с энергоэффективными стеклопакетами;
- финишную отделку стен, полов и потолков во всех помещениях;
- встроенные системы электроснабжения, водоснабжения и водоотведения, отопления, вентиляции и кондиционирования со всеми конечными приборами;
- мебель в помещениях кухни-гостиной, спальни, санузла и коридора.

Подробное указание комплектации ТН АТОММ Съют Арктик приведено в Приложении к Договору поставки.

4. УПАКОВКА

- 4.1. ТН АТОММ Сьют Арктик поставляется в заводской транспортной упаковке.
- 4.2. Транспортная упаковка включает в себя:
- закрытие окон изнутри и дверей снаружи помещений на запорные устройства;
 - закрытие и фиксацию внутренних межкомнатных дверей;
 - упаковку сопроводительной документации в непромокаемый пакет;
 - по запросу Изготовитель может предоставить дополнительную транспортную упаковку экстерьера и интерьера, а именно:
- а) раскладку и закрепление механически не связанных предметов мебели и интерьера внутри ТН АТОММ Сьют Арктик вспомогательными материалами: стретч-плёнка, скотч, полужёсткие распорки;
- б) укрывной тканевый чехол.
- 4.3. Для транспортировки и выгрузки ТН АТОММ Сьют Арктик Изготовитель предоставляет, по дополнительному запросу перевозчика/получателя груза, следующую возвратную упаковку:
- уширитель платформы полуприцепа — 5 шт.;
 - укрывной тканевый чехол — 1 шт.;
 - уголок картонный монтажный (большой) — 67 шт. (невозвратная упаковка).
- 4.4. Для безопасного крепления ТН АТОММ Сьют Арктик транспортное средство перевозчика должно быть укомплектовано:
- цепь и талреп для раскрепления уширителей — 6 шт.;
 - ремень стяжной с лебёдкой длиной 16 м — 6 шт.;
 - ремень стяжной с лебёдкой длиной 30 м — 2 шт.;
- 4.5. Схема размещения ТН АТОММ Сьют Арктик на полуприцепе (трале) и схема строповки представлены на рисунке 2.
- 4.6. Разгрузку ТН АТОММ Сьют Арктик следует производить с применением следующей оснастки:
- строп текстильный грузоподъёмностью 10 т, 22 м с двумя рукавами — 2 шт.

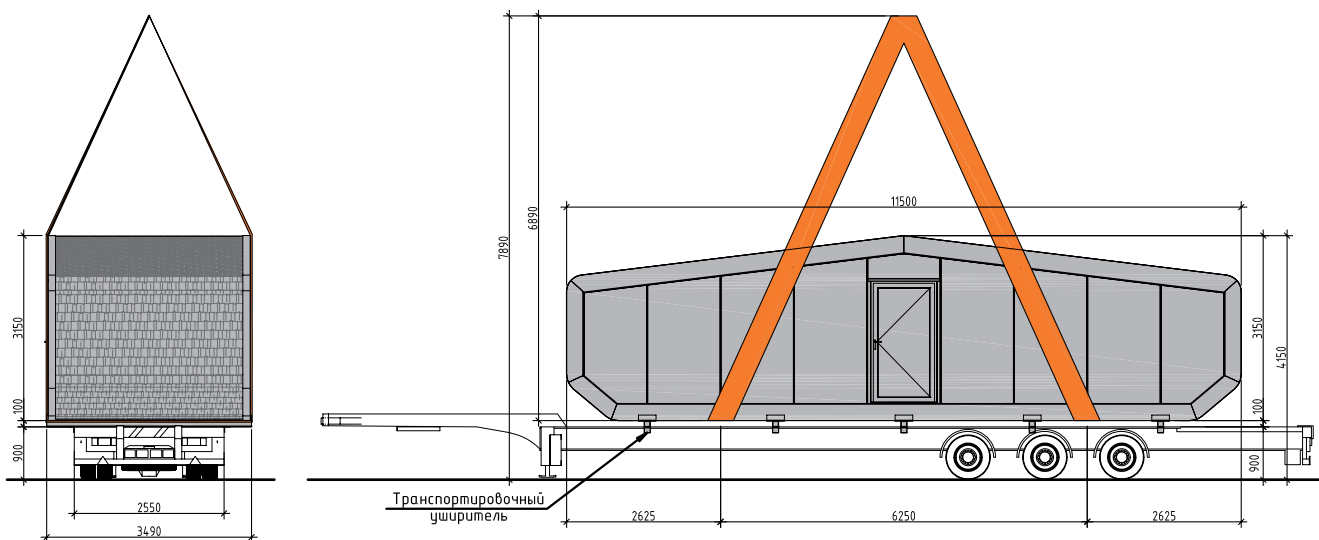


Рисунок 2. Схема размещения на трале и строповка ТН АТОММ Сьют Арктик.

5. КОНСЕРВАЦИЯ

- 5.1. ТН АТОММ Сьют Арктик предназначен для постоянной круглогодичной эксплуатации.
- 5.2. Консервация (полное выведение ТН АТОММ Сьют Арктик из эксплуатации) — НЕ ДОПУСКАЕТСЯ.
- 5.3. При длительном (свыше 1-го месяца) перерыве в эксплуатации рекомендуется частичная консервация.
- 5.4. При частичной консервации ТН АТОММ Сьют Арктик необходимо:
- сохранить подключение модуля к сети электроснабжения;
 - климатическую(-ие) установку(-и) перевести в режим автоматического поддержания минимальной положительной температуры внутри помещений (+ 16° С);
 - отключить подачу воды от внешнего источника и отсоединить подающие трубопроводы;
 - полностью опорожнить все ёмкости, содержащие воду, а также трубопроводы, оставить запорный кран на вводе воды в открытом положении;
 - трубопроводы продуть сжатым воздухом и убедиться в отсутствии воды в трубопроводах модуля, при необходимости продувку повторить;
 - закрыть изнутри все окна на запорные устройства;
 - отключить все электроосветительные приборы;
 - запереть снаружи входную дверь и дверь в инженерный отсек на замки;
 - в случае риска вандализма, защитить все стеклянные части фасадов ТН АТОММ Сьют Арктик защитными экранами (щитами).

6. СВЕДЕНИЯ О ПОЖАРНОЙ ОПАСНОСТИ

ТН АТОММ Сьют Арктик обладает следующими характеристиками пожарной безопасности согласно Федеральному закону от 22.07.2008 N 123-ФЗ «Технический регламент о требованиях пожарной безопасности» и СП 2.13130 «Системы противопожарной защиты. Обеспечение огнестойкости объектов защиты»:

- Степень огнестойкости здания — V;
- Класс конструктивной опасности здания — не нормируется;
- Класс пожарной опасности строительных конструкций — не нормируется;
- Предел огнестойкости строительных конструкций — не нормируется.

7. УСЛОВИЯ ЭКСПЛУАТАЦИИ

7.1. При эксплуатации ТН АТОММ Сьют Арктик запрещается:

- вносить любые изменения в конструкцию и инженерные системы модуля;
- нарушать целостность герметизированных стыков интерьера и экстерьера модуля;
- крепить что-либо к стенам модуля, используя крепёж, длиной более 25 мм;
- нарушать целостность напольных покрытий любым способом;
- откреплять мебель от мест её фиксации;
- укрывать пол покрытиями с ворсом при включённых греющих элементах тёплого пола;
- регулировать окна и двери с привлечением неквалифицированного персонала;
- устанавливать на панорамные окна шторы, препятствующие нормальной конвекции воздуха вдоль стеклопакетов;
- вскрывать электрораспределительный щит;
- размещать на кровле непредусмотренные конструкцией модуля предметы и оборудование;
- пользоваться открытым огнём внутри помещений модуля;
- разводить костры ближе 3,5 метров от внешних поверхностей модуля;
- загораживать дверь инженерного отсека и/или размещать крупные воздухонепроницаемые препятствия ближе 1,0 м от двери отсека;
- подключать к розеткам инженерного отсека электроприборы, суммарной нагрузкой более 16 А.

7.2. При эксплуатации ТН АТОММ Сьют Арктик необходимо:

- монтаж и подключение к внешним инженерным сетям осуществлять с привлечением квалифицированных специалистов;
- два раза в год (перед зимним и летним сезонами) проводить плановое техническое обслуживание модуля с привлечением квалифицированных специалистов;
- при производстве работ по благоустройству территории рядом с модулем, обеспечить защиту стеклянных поверхностей жёсткими щитами для исключения их повреждения;
- до начала эксплуатации системы обогрева труб убедиться в исправности температурного реле и выставить его в режим, обеспечивающий корректное срабатывание системы обогрева труб в текущих погодных условиях.

8. ГАРАНТИЙНЫЕ ОБЯЗАТЕЛЬСТВА

8.1. Гарантийные обязательства распространяются на ТН АТОММ Сьют Арктик при соблюдении условий транспортирования, хранения, монтажа и подключения к внешним инженерным сетям с привлечением квалифицированных специалистов, а также требований, изложенных в настоящем паспорте и Инструкции по эксплуатации.

Допустимое число передислокаций модуля в течение расчётного срока службы составляет не менее 3 (трёх) раз.

8.2. На конструкции и комплектующее оборудование ТН АТОММ Сьют Арктик предоставляются гарантии Изготовителя, представленные в таблице 2.

Таблица 2.

№	Область гарантии	Срок гарантии
1.	Конструктивные элементы модуля	60 месяцев
2.	Окна, двери, отделка экстерьера	24 месяца
3.	Лакокрасочные декоративные покрытия	12 месяцев
4.	Комплекты мебели, отделка интерьера, скрытые системы электроснабжения, водоснабжения и теплоснабжения	12 месяцев
5.	Инженерное оборудование и бытовая техника	согласно гарантии завода-изготовителя

8.3. Вследствие применения в конструкции и отделке ТН АТОММ Сьют Арктик натуральных материалов из древесины, а также различного температурно-влажностного режима эксплуатации, в отделке интерьера и экстерьера могут возникать видимые зазоры, перепады в плоскости между материалами отделки и прочие коробления, размером до 3 мм, которые не являются дефектами.

8.4. Гарантия не распространяется:

- на дефекты, появившиеся вследствие нарушений условий эксплуатации ТН АТОММ Сьют Арктик, сформулированным в настоящем паспорте и инструкции по эксплуатации;
- на дефекты, появившиеся вследствие проведения ремонтных работ, не согласованных с Изготовителем (в части видов работ, которые не описаны в технической документации, поставляемой вместе с модулем);
- на весь модуль в случае проведения работ по модернизации, реконструкции ТН АТОММ Сьют Арктик, не согласованных с Изготовителем (в части видов модернизации, реконструкции, которые не описаны в технической документации, поставляемой вместе с модулем);
- на весь модуль при использовании Покупателем неоригинальных запасных частей;
- на расходные материалы и комплектующие, такие как, например, шланги, электрические предохранители, лампочки и другие части, выходящие из строя вследствие их естественного износа или подвергающиеся вредному воздействию (в т.ч. уплотнители, обрезиненные ролики, приводные ремни и т.д.);
- на любые детали и/или узлы ТН АТОММ Сьют Арктик, имеющие следы вскрытия;
- на весь модуль при наличии повреждений из-за удара, падения, столкновения и небрежного обращения с ТН АТОММ Сьют Арктик;
- на весь модуль при неправильном подключении ТН АТОММ Сьют Арктик к электросети;
- на весь модуль в случае повреждения ТН АТОММ Сьют Арктик от пожара, наводнения и/или других стихийных бедствий, за исключением пожара, произошедшего в следствие недостатков модуля;
- на весь модуль при поломках оборудования ТН АТОММ Сьют Арктик, возникших от перепадов напряжения или частоты электропитания, в пределах, превышающих величины, установленные соответствующими стандартами;
- в случае естественного износа элементов модуля;
- на весь модуль при невыполнении профилактического и текущего обслуживания ТН АТОММ Сьют Арктик, предусмотренного технической документацией на модуль.

ГАРАНТИЙНЫЙ ТАЛОН

от «_____» _____ 20____ года

ВЫДАН

На модуль типовой некапитальный оборудованный вида:
ТН АТОММ Сьют Арктик

Выпускаемый по **СТО 72746455-3.13.3-2025**

Серийный номер _____

Подписант _____ /Ф.И.О./ м.п.

9. СВИДЕТЕЛЬСТВО О ПРИЁМКЕ СЛУЖБОЙ ТЕХНИЧЕСКОГО КОНТРОЛЯ

Вид модуля **ТН АТОММ Сьют Арктик**

Серийный номер _____

Соответствует **СТО 72746455-3.13.3-2025**

Подписант _____ /Ф.И.О./ м.п.

Изготовитель: ООО «ТехноНИКОЛЬ – Строительные Системы»
Юридический адрес: 129110, г. Москва, ул. Гиляровского, д. 47, стр. 5, эт. 5, пом., к. 13
Адрес отгрузки: 606653, Россия, Нижегородская обл., г. Семёнов, ул. Промышленная, 11
Телефон: 8 (800) 333 02 35
E-mail: dom@tn.ru







В издании использованы информационные материалы и изображения, принадлежащие Корпорации ТЕХНОНИКОЛЬ.
Несанкционированное использование изображений, частичная и полная перепечатка текста запрещены.
Информация не является публичной офертой.

